



BIS – Access Engine



- ▶ **Sofisticado controle de acesso com gerenciamento direto de alarmes.**
- ▶ **Perfeita integração e interação com sistemas de vídeo, detecção de incêndio e de intrusão mediante uso da plataforma comum do BIS.**
- ▶ **Extremamente amigável para o instalador mediante o uso de definições dos modelos de portas e importação de dados de usuários existentes**
- ▶ **Funções flexíveis de calendário**
- ▶ **Definições de acesso por pessoas, revista aleatória, sistema de rondas dentre outros**
- ▶ **Gerenciamento integrado e opcional de visitantes**

Nos dias de hoje, o Controle de Acesso tornou-se uma das mais importantes tecnologias para aumentar a segurança das pessoas, propriedades e valores. O Access Engine e os sofisticados produtos de controle da Bosch Security colocam à sua disposição uma ampla gama de características de controle de acesso.

Combine o pacote básico do Access Engine com características opcionais para formar um sistema de controle de acesso personalizado para as suas necessidades de segurança. Utilize o software BIS para integrar o Access Engine com o seu sistema de intrusão e com o seu sistema de circuito fechado de televisão.

Visão Geral do Sistema

O software do Access Engine (ACE) associado ao hardware de acesso Bosch, é um sistema de controle de acesso completo, com todas as características necessárias básicas de qualquer sistema de controle de acesso atualmente no mercado e uma ampla gama de sofisticadas funções opcionais de acesso.

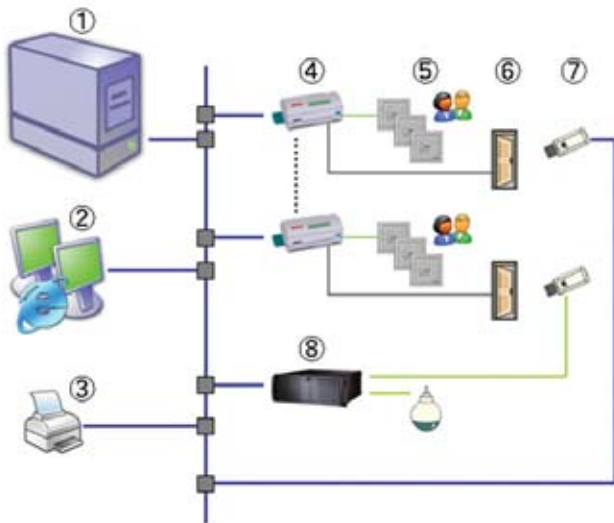
Como os outros Engines do BIS, o ACE usa adicionalmente todas as características comuns do BIS, como visualização das plantas AutoCad ou de planos de ação para uma poderosa funcionalidade de integração e gerenciamento de alarmes. As mensagens de alarme e eventos de controle de acesso podem ser visualizadas com informações gráficas sobre os locais e com instruções do fluxo de trabalho.

O ACE usa as interfaces padrão do BIS e sua flexibilidade

para personalização. Adicionalmente, o ACE oferece as interfaces específicas de configuração de acessos para os usuários de cartão, hardware de acesso e regras de acesso.

O maior benefício da família BIS é a integração dos diferentes sistemas de segurança dentro dos edifícios. Mediante a combinação do ACE com outros Engines do BIS (Automação e Vídeo), você pode desenvolver soluções de segurança inteligentes. Esta modularidade permite que você adapte o sistema exatamente ao que você realmente precisa.

O Access Engine roda em um computador com um sistema operacional Windows (2000, 2003 ou XP). Este pode ser uma única estação e trabalho ou um sistema cliente-servidor, utilizando um servidor central e terminais remotos. Além disso, as estações de trabalho BIS-ACE (da versão V2.2), podem trabalhar com Windows Vista.



Pos.	Descrição
1	Servidor central BIS com software Access Engine e Vídeo Engine
2	Estações de trabalho (terminais)
3	Impressora
4	Controlador de acesso
5	Leitor de cartões
6	Fechaduras de portas
7	Câmera IP
8	Por ex. DVR Dibos

Instruções para o Pedido

O Access Engine pode ser encomendado das seguintes formas:

- Como parte de uma configuração inicial de um sistema BIS, desta forma ele será entregue junto com o BIS e com uma chave de desbloqueio da licença (Hard key),
- Como uma atualização de uma configuração BIS já existente, neste caso, o cliente receberá um novo arquivo de licenciamento.

Para esta última opção, por favor, solicite também o item "Reajuste das Características do BIS", especificando o número de série da sua chave (Hard Key). Você encontrará o número de série impresso na chave do sistema em funcionamento. Você receberá via e-mail um novo arquivo de licenciamento, necessitando apenas copiá-lo à pasta de destino correspondente no servidor BIS.

O Access Engine em números

Número máx. de usuários de credencial ativos	400.000
Número máx. de leitores (IME)	até 1200
Número máx. de perfis de horários	255
Número máx. de autorizações de acesso	255
Número máx. de autorização por área/horário	255

Estes são os números para sistemas Access Engine padrão.

Funções

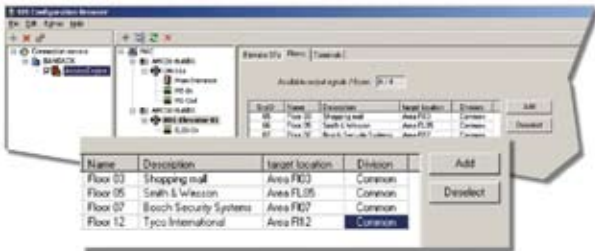
O pacote básico do Access Engine, juntamente com os controladores de acesso AMC, oferece as seguintes características:

- Uma ampla variedade de modelos de portas pré-definidas e auto-explicativas, o que permite uma configuração rápida e simples do hardware bastando um click para selecionar o tipo de porta. Sendo desde uma porta-padrão, porta giratória, porta de elevador até uma porta com leitor de entrada / saída, e assim por diante.
- Os modelos de portas já indicam diretamente uma tabela com a fiação correspondente para o instalador de hardware.
- Ativação em tempo real das configurações do leitor e dos usuários de cartão nos controladores de acesso.
- Tabelas de horários para permissões de acesso baseadas em horários, definidas por dias da semana inclusive definição de dias adicionais, feriados, etc.
- Tabelas de horários para ativação / desativação automática dos ajustes para os usuários de cartão, tais como regras de acesso, senhas e outros.
- Tabelas de horários para ativação / desativação automática dos ajustes do sistema, tais como configuração do modo de funcionamento de uma porta que poderá ficar aberta das 9 horas da manhã até às 5 horas da tarde.
- Senha adicional com característica de senhas para alarmes.
- Ativação / bloqueio adicional de usuários de cartão, seja manualmente ou controlada por horários.
- Lista para bloqueio permanente de cartões.
- Campos de cadastros definíveis para serem utilizados como dados adicionais no momento da criação de um registro.
- Anti passback (Anti entrada dupla).
- Administração de áreas de acesso, o que permite limitar o número de pessoas em uma determinada área, armar / desarmar automaticamente o alarme se a área se estiver vazia / cheia.
- A autorização N-pessoas garantirá acesso à porta somente quando o número definido (N) de usuários autorizados apresentarem seus cartões na leitora correspondente e de forma sucessiva. A configuração pode ser realizada leitora por leitora e de 2 a N (sem limite) de pessoas
- A característica de porta eclusa (man trap) permite gerenciar duas portas com dois pares de leitores, permitindo assim, um alto nível de segurança. Por exemplo, na entrada de uma sala de controladoria ou na entrada de um departamento de investigação.
- Ronda: é um sistema de rastreamento de última tecnologia que utiliza leitores de controle de acesso já existentes, seqüências de acessos e relatório de tempo de acesso. Qualquer violação ocorrida na seqüência ou tempo de patrulha ativa um alarme, o qual é rapidamente identificado por uma função avançada do BIS. Os relatórios das rondas são emitidos a partir de relação de eventos do BIS.
- Função revista aleatória: usuários entrando ou saindo de um local específico podem ser detidos para uma inspeção. Os cartões pertencentes a usuários



designados como “VIPs” podem ser excluídos desta seleção aleatória.

- Administração de visitas: os cartões dos visitantes podem ser gerenciados e rastreados de forma separada, de acordo com seus prazos de validade e a possível permissão de entrada de um acompanhante do visitante. O pacote básico do AEC (Access Engine) inclui 500 licenças de visitantes. As extensões podem ser compradas em pacotes de 100 unidades.
- Interface para armar / desarmar um Sistema de Detecção de Intrusão (IDS), incluindo o gerenciamento de autorizações e vencimento de cartões.



- Interface de elevador para controlar até 56 andares através de um leitor de cartões dentro do próprio elevador e para a autorização de usuários a cada um dos andares do edifício.
- Personalização dos cartões para importação de fotos e criação de layouts individuais de crachás corporativos que podem ser impressos em impressoras de cartão padrão.
- Uma função de rota para forçar as pessoas a seguirem um caminho definido dentro do edifício.
- Característica de desbloqueio remoto de portas, executada de maneira fácil, por ex., por meio de um clique no ícone do detector, quando combinado com a função de visualização de plantas AutoCad do BIS.
- Criação de áreas lógicas que podem ser tanto uma única sala como grupos de salas, pisos inteiros ou áreas de estacionamento, onde podem ser designados pontos de controle de acesso.
- Limitação do número máximo de pessoas ou de veículos em uma área lógica.
- Total armazenamento e restauração de dados do sistema.

- Poderosa arquitetura cliente/servidor baseada em Web.
- Uma ampla gama de permissões de administração que podem ser atribuídas a cada usuário.
- Gerenciamento de uma ampla gama de condições de alarmes, tais como acesso negado, alarmes de violação, crachá não permitido, alarme de coação e assim por diante, que pode ser estendido pelas características comuns do BIS, tais como visualização de plantas AutoCad ou planos de ação.
- Utilização de entradas/saídas dos controladores de expansão de I/O para controles adicionais de monitoramento que incluem intrusão e detecção.
- Utilizando a família de controladores digitais Bosch para funções adicionais de controle e monitoramento de intrusão.
- Preparado para conexão a sistemas de vídeo Bosch ou de terceiros, tais como centrais matriciais, DVRs e câmeras IP.
- Log detalhado de eventos de acesso e alarmes.
- Características integradas de filtro e relatório.
- Exportação em formato CSV padrão para posterior processamento.
- Permite até 4 formatos diferentes de cartões Wiegand de forma simultânea.
- Ajuda on-line completa.

Licenças incluídas no pacote básico:

- 2.000 cartões / usuários
- 500 visitantes
- 32 entradas

Acessórios para o BIS Access Engine

Verificação de vídeo ou entrada acompanhada pelo operador

O BIS programa a entrada acompanhada pelo operador, permitindo, por exemplo, que em dias de feriados, quando uma pessoa que habitualmente não tenha o seu acesso liberado e apresente seu cartão e plano de ação (ver também características comuns opcionais do BIS) mostra a imagem do usuário armazenada na base de dados do ACE e em combinação com uma imagem ao vivo de uma câmera localizada próxima ao leitor que enviou a solicitação. De acordo com o plano prévio, o operador deverá realizar de forma manual / remota, permitindo ou não o acesso solicitado.

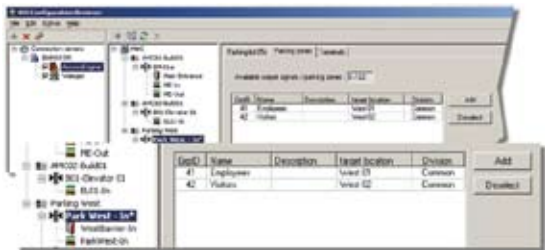
Licenças adicionais para 1.000 funcionários

Se forem necessários mais de 2.000 funcionários, terceiros, provisórios, você deverá agregar licenças adicionais para 1.000 unidades, até um máximo de 400.000.

Licença adicional para 100 visitantes

Se forem necessários mais de 50 visitantes, você deverá agregar licenças adicionais de 100 visitantes.

Administração de estacionamento



Diálogo para gerenciamento de áreas de estacionamento

Esta característica permite a definição e o uso do modelo de portas “áreas de estacionamento” que contém o controle de duas cancelas para entrada e saída e atribuir luzes de tráfego que mostrem a condição da área do estacionamento.

A área de estacionamento pode ser dividida em áreas lógicas. Pode ser definido o número máximo de veículos por área. As duas funções, entrada / saída principal por cancela e o uso de uma área de estacionamento dentro de uma área lógica podem ser designadas a um dono de cartão nos diálogos de permissão de acesso. Também é possível um balanceamento das áreas de estacionamento, com esta característica. O balanceamento de veículos (áreas de estacionamento) e de pessoas (balanceamento das áreas de acesso) são licenças separadas, de modo que você pode ver a localização do dono do cartão e seu veículo.

32 Entradas Adicionais

Licença para aumentar a quantidade de portas em mais 32. Uma entrada é igual aos modelos das portas do ACE, o que significa que você pode contar a quantidade necessária em modelos reais de portas.

Esta pode ser uma única porta, uma porta com leitor de entrada e de saída, uma porta eclusa, etc.

Exemplo: No seu local existem 4 entradas principais, cada uma com leitor de entrada e saída, 30 portas de escritórios com leitor de entrada e saída e 1 porta eclusa para a Sala de Controladoria. A quantidade total de modelos de portas / entradas é 35, independentemente de quantos leitores estão contidos em um modelo de porta. Uma vez que a licença de pacote básico de ACE possui 32 acessos, será necessário incluir uma licença adicional de outras 32 portas.

Notas de Instalação / Configuração

O pacote básico do Access Engine contém todas as funcionalidades descritas em “Funções e Visão Geral do Sistema”.

Na América você deverá solicitar o Pacote Básico do BIS, incluir os itens adicionais como pacote gerenciamento de alarmes, pacote de administração de eventos e acrescentar o pacote básico do Access Engine que é composto por:

- Pacote básico BIS EN (antiga versão do pacote básico padrão)
- Access Engine do BIS EN (suporta até 32 entradas)
- Generalidades do sistema
- Administração de ação BIS
- Visualização BIS de planos de ação
- Visualização BIS de plantas
- 2.500 usuários
- 1.000 visitantes

Para estender ou ajustar este kit específico de AMEC, por favor verifique a seção “Pacote de ajuste BIS-ACE 2.x”, já que este pacote é baseado no pacote básico padrão BIS V2.x.

Peças incluídas

A licença básica do BIS inclui os seguintes componentes:

- Licença para 2.000 usuários ativos
- Licença para 500 visitantes
- Licença para 32 entradas
- Administração de áreas de acesso
- Autorização N-pessoas
- Eclusa
- Rondas de patrulhamento
- Revista aleatória
- Administração de visitas
- Arme / desarme de interface IDS
- Interface de elevador
- Interface de importação / exportação
- Rotas
- Desbloqueio remoto de portas
- Personalização de cartões
- Configuração inicial pré-definida para controle de acesso

Instruções para o pedido

Se você está efetuando o seu primeiro pedido de Access Engine e não possui um sistema BIS já instalado, você requisitará primeiramente a licença básica do BIS (pacote básico). Este pacote inclui a chave de licença (hard key). Por favor, não deixe de solicitar este item.

Se você já possui um sistema BIS instalado (combinado com o Automation Engine, por exemplo), você já possui esta chave (hard key). Neste caso, você poderá agregar facilmente o Access Engine e as características adicionais necessárias para seu sistema, mediante a troca de arquivo de ativação que definem as características licenciadas no sistema como um todo. Para isso, deverá solicitar o item correspondente em “Reajuste das Características do BIS”, correspondente à versão do BIS em funcionamento. Você encontrará o número de série impresso na chave (hard key) do sistema em funcionamento.

O pacote básico do Access Engine e as opções de software mencionadas anteriormente podem ser solicitados com um dos pacotes básicos do BIS no caso de um novo sistema, ou junto a um dos itens de atualização, quando se tratar de uma expansão de um sistema já existente. As opções de software podem ser utilizadas para atualizar versões anteriores do BIS 2.1.x ou 2.0.x. Para mais informações sobre as atualizações disponíveis, veja a seção de Reajustes do Access Engine.

Informações para encomenda

Pacote básico do Access Engine (em alemão)	DE BIS-ACE-BPDE
Pacote básico do Access Engine (em inglês)	EN BIS-ACE-BPEN
Opções de Software	
Rastreamento e anti-passback de credenciais	BIS-ACE-BALANCE
Acesso de N-pessoas	BIS-ACE-NPERSONS
Eclusa	BIS-ACE-MANTRAP
Verificação de vídeo	BIS-ACE-VIDVERI
Ronda de segurança	BIS-ACE-GUARD
Bloqueio aleatório	BIS-ACE-RANDOM
Administração de visitas	BIS-ACE-VISITORS
Administração de estacionamento	BIS-ACE-PARKMGR
Interface de arme / desarme IDS	BIS-ACE-SECSYS
Interface de elevador	BIS-ACE-ELEVATR
Interface de importação / exportação	BIS-ACE-IMEXPRT
32 entradas adicionais	BIS-ACE-32DOORS
Registro para 100 funcionários / acessos adicionais	BIS-ACE-100CRDS
Registro para 50 visitantes adicionais	BIS-ACE-50VISIT

Brasil
Escritório Central para América Latina
Robert Bosch Limitada, Sistemas de Segurança
Tel: +55 (11) 2103-2860
www.boschsecurity.com.br

Perú e Bolívia
Bosch Security Systems Oficina de Representación
Tel: +51 (1) 421-4646 / 5499
www.boschsecurity.com.pe

Argentina, Uruguai e Paraguai
Robert Bosch Argentina Industrial S.A.
Tel: +54 (11) 4754-7671
www.boschsecurity.com.ar

Venezuela
Robert Bosch S.A. Venezuela
Tel: +58 (212) 207-4541 / 4545 / 4511
www.boschsecurity.com.ve

México
Robert Bosch S.de R.L. de C.V. Sistemas de Seguridad
Tel: +52 (55) 5284-4373
www.boschsecurity.com.mx

Chile
Robert Bosch S.A.
Tel: +56 (2) 520-3226 / 3407
www.boschsecurity.cl

Colômbia, Equador, América Central, Suriname e Guianas
Bosch Security Systems, Oficina de Representación
Tel: +57 (1) 600-5191
www.boschsecurity.com.co