


BOSCH

Innovación para tu vida

BIS – Access Engine



- ▶ **Sofisticado control de accesos con gerenciamiento directo de alarma**
- ▶ **Integración sin igual e interacción con sistemas de intrusión, incendio y video mediante la utilización de la plataforma común BIS**
- ▶ **Instalación amigable al utilizar definición de puertas modelo y la importación de datos de usuario existentes**
- ▶ **Funciones de calendario flexibles.**
- ▶ **Acceso N-personas, sistema de exclusas, selección aleatoria y recorrido de guardia para seguridad de alto nivel**
- ▶ **Administrador opcional de visitas integrado**

Hoy, el control de accesos se ha convertido en una de las tecnologías de mayor importancia para el incremento de la seguridad de personas, propiedades y bienes. El Access Engine de Sistemas de Seguridad Bosch y sofisticados productos controladores proporcionan una amplia gama de características de control de accesos.

Combine el paquete básico del Access Engine con características opcionales para construir un sistema de control de accesos personalizado que se adapte a sus necesidades. Luego, utilice el software del Sistema de Integración de Edificios BIS para integrar el Access Engine con su equipamiento de seguridad de intrusión y video.

Generalidades del Sistema

El software del Access Engine (ACE) junto con el hardware asociado de Bosch se convierte en un sistema de control de accesos completo dentro del Sistema de Integración de Edificios BIS, con todas las características básicas necesarias de cualquier sistema de control de accesos autónomo disponible en el mercado y con un amplio rango de sofisticadas funciones opcionales de acceso.

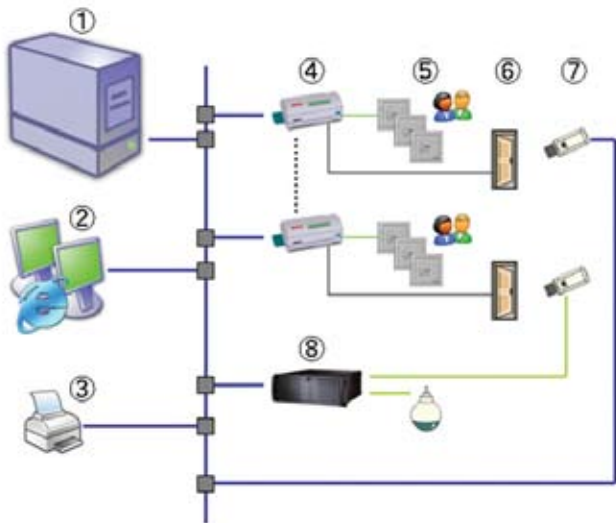
Al igual que los otros engines, el ACE utiliza además todas las características comunes del BIS tales como la visualización de los mapas de ubicación ó los planes de acción para lograr una poderosa administración de alarma y funcionalidades integradas. Los mensajes de alarma y los eventos de control de accesos pueden ser visualizados con información de ubicación gráfica e instrucciones de

flujo de trabajo.

El ACE utiliza la interfase de usuario estándar del BIS y su flexibilidad de personalización. Adicionalmente, ACE ofrece las interfases de configuración de acceso específicas para usuarios de tarjetas, hardware y reglas de acceso.

El principal beneficio de la familia del Sistema de Integración de Edificios es la integración de los diferentes sistemas de seguridad dentro de la propiedad. A través de la combinación del ACE con los otros motores del BIS (Automatización y Video), usted puede diseñar soluciones de seguridad inteligentes. Esta modularidad le permite diseñar el sistema para cumplir en forma precisa con las especificaciones requeridas.

El Motor de Accesos trabaja sobre una PC estándar con sistema operativo Windows (2000, 2003 ó XP). Esto puede ser en una computadora en una simple estación de trabajo ó en un sistema cliente-servidor con servidor central y estaciones de trabajo remotas. Asimismo, las estaciones de trabajo BIS-ACE (desde la versión V2.2) pueden trabajar con Windows Vista.



Pos.	Descripción
1	Servidor central BIS con Accesos Engine y Video Engine SW
2	Estaciones de trabajo
3	Impresora
4	Controlador de Accesos
5	Lectora
6	Cerraduras de Puerta
7	Cámara IP
8	x ej DVR DiBos

Instrucciones de Pedido

El Access Engine puede ser ordenado de una de las siguientes dos formas:

- como una parte integral de una configuración inicial de sistema BIS, en cuyo caso le será entregado con BIS y con una llave de licenciamiento (dongle key),
- o bien como una actualización a una configuración BIS ya existente, en cuyo caso la llave de licenciamiento original es retenida y reemplazada por un archivo de licenciamiento extendido.

Para esta última opción, por favor seleccione tanto el ítem del Access Engine como el de “características de readecuación del BIS”, indicando el número de serie de su llave. Encontrará el número de serie impreso en la llave de licenciamiento (dongle key) del sistema en funcionamiento. Usted obtendrá vía correo electrónico el nuevo archivo de licenciamiento extendido, el que sólo deberá copiar a la carpeta de destino correspondiente en el servidor central BIS.

El Access Engine en cifras

Número máximo de usuarios activos	400.000
Número máximo de lectoras (IME) (dependiendo del controlador utilizado)	hasta 1200
Número máximo de perfiles de tiempo	255
Número máximo de autorizaciones de acceso	255
Número máximo de autorizaciones por área/tiempo	255

Estos son los números para los sistemas de Access Engine estándar.

Funciones

El paquete básico extendido del Access Engine, junto con los controladores de acceso AMC, ofrece las siguientes características:

- Un gran número de modelos de puertas predefinidos y autoexplicados que posibilita una configuración del hardware en forma fácil y rápida mediante un clic de selección del tipo de puerta, tal como puerta estándar, giratoria, elevador, con lectora de entrada/salida, y así sucesivamente.
- Los modelos de puertas proveen una tabla de conexionado correspondiente para uso del instalador del hardware.
- Activación de lectoras y configuración de usuarios en tiempo real en los controladores de acceso.
- Horarios para permisos de acceso basados en tiempo definidos semanalmente, incluyendo la definición de días extra, vacaciones, etc.
- Horarios para la activación/desactivación de ajustes de usuarios, tales como reglas de acceso, códigos PIN y así sucesivamente.
- Horarios para la activación y desactivación automática de ajustes del sistema, tales como estados de configuración de puertas para aperturas permanentes desde las 9:00 am hasta las 5 pm.
- Códigos PIN adicionales con característica de código de alarma.
- Activación y bloqueo temporario de usuarios, controlado tanto en forma manual como por tiempo.
- Lista negra de tarjetas bloqueadas en forma permanente.
- Campos de entrada definibles para información de usuarios.
- Anti passback
- Administración de áreas de acceso incluyendo chequeos de secuencias de acceso, lo que permite limitar el número de personas en una determinada área, armado/ desarmado automático de alarmas si el área se encuentra vacía/no vacía y generación de listas de agrupamiento.
- La autorización N-personas garantizará acceso a la puerta sólo cuando un número definido (N) de usuarios autorizados presenten sus credenciales en la lectora correspondiente en forma sucesiva. La configuración puede ser realizada lectora por lectora y de 2 a N (Sin limite) de personas.
- La característica de exclusiva (man trap) permite manejar dos puertas con dos pares de lectoras; lo que permite altos niveles de seguridad. Por ejemplo, en la entrada al centro de cómputos o al departamento de investigación.
- Ronda de guardias: es un sistema de rastreo de última tecnología que utiliza lectoras de control de accesos existentes, secuencias de acceso y chequeos de tiempos de acceso. Cualquier violación a la secuencia o tiempo de patrulla activa una alarma, la cual es localizada por la sofisticada función que posee el BIS para el manejo de alarmas. Los reportes de las rondas de guardia pueden ser generados desde la tabla de eventos del BIS.



- Función de selección aleatoria: Usuarios accediendo o saliendo de un lugar específico pueden ser detenidos al azar para una inspección. Las tarjetas pertenecientes a los usuarios designados como “VIPs” pueden ser excluidos de la selección aleatoria.
- Administración de visitas: las tarjetas de los visitantes pueden ser rastreadas y manejadas en forma separada teniendo en cuenta sus plazos de validez y la posible necesidad de un acompañante para visitantes. El paquete básico extendido del ACE incluye 500 licencias libres. Las extensiones pueden ser compradas en bloques de 100.
- Interfase para armar/desarmar un IDS (Sistema de Detección de Intrusión) incluyendo manejo de autorizaciones y asignación de tarjetas.



- Interfase del elevador para controlar hasta 56 pisos a través de una lectora de tarjetas dentro del elevador, y para la asignación de autorizaciones a los usuarios a cada uno de los pisos del edificio.
- Creación de credenciales con su propio diseño corporativo, importando las imágenes desde archivos e imprimiéndolas directamente en impresoras de tarjetas.
- Administración de rutas: Se utiliza para forzar a las personas a seguir determinados caminos prefijados.
- El bloqueo o desbloqueo de un acceso en forma remota es tan simple como dar un clic sobre el icono correspondiente ubicado sobre el plano dibujado por BIS.
- Manejo de áreas lógicas: éstas pueden ser una sola sala, un grupo de salas, pisos enteros ó estacionamientos en donde se puedan asignar puntos de control de accesos.
- Limitación del número máximo de personas ó autos en un área lógica.
- Funciones de backups simples que permiten la recuperación total de datos del sistema.

- Poderosa arquitectura servidor/cliente basada en servidor web del BIS.
- Amplio rango de permisos de administrador asignables a los usuarios
- Administración de alarmas para un amplio rango de condiciones de alarma, tales como acceso denegado, alarmas de temperatura, credencial no permitida, alarma de compulsión, y así sucesivamente, la cual puede ser extendida por características comunes del BIS tales como visualización de mapas de ubicación ó planes de acción.
- Utilización de entradas y salidas de los controladores de expansión de I/Os para control adicional y funciones de monitoreo que incluyen intrusión y detección.
- Utilizando la familia de controladores digitales de Bosch pueden monitorearse entradas/salidas para lograr funciones de control y monitoreo adicionales ó características sencillas de intrusión.
- Preparado para la conexión de sistemas de video de Bosch ú otros fabricantes tales como secuenciadores matriciales, DVRs, cámaras IP.
- Tabla de eventos detallada para el registro de los eventos de acceso y alarma.
- Características de filtro integrado y reporte.
- Exportación en formato CSV estándar para su procesamiento posterior.
- Permite hasta 4 formatos diferentes de tarjetas Wiegand en forma simultánea.
- Detallada ayuda en-línea

Licencias incluidas en el paquete básico extendido:

- 2000 tarjetas/usuarios
- 500 visitantes
- 32 entradas

Accesorios para el BIS Access Engine

Verificación de video o ingreso asistido por operador

BIS implementa el ingreso asistido por operador, permitiendo por ejemplo que en los días feriados, cuando una persona que habitualmente tiene el ingreso permitido, presente su tarjeta, un plan de acción (ver también características comunes opcionales del BIS), le muestra al operador la imagen del usuario almacenada en la base de datos del ACE, en combinación con una imagen en vivo de una cámara ubicada cerca de la entrada/lector que envió la solicitud. Siguiendo el plan deberá ser el operador, quien en forma manual/remota, deba proceder a permitir o no el acceso solicitado.

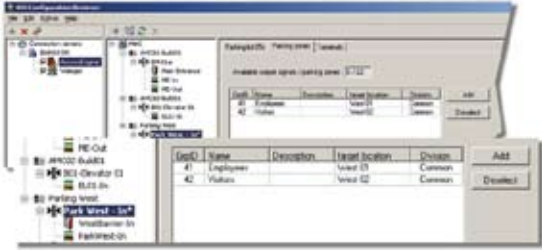
Licencias para 1000 empleados adicionales

Si se necesitan más de 2000 usuarios, se deberán agregar licencias adicionales para 1000 usuarios hasta un máximo de 400.000.

Licencias para 100 visitantes adicionales

Si se necesitan más de 500 visitantes, se deberán agregar licencias adicionales para 100 visitantes.

Administración del estacionamiento



Diálogo para la administración del estacionamiento

Esta característica permite la definición y uso del modelo de puerta “estacionamiento” que contiene el control de dos barreras para entrar y salir y asignado el tráfico de iluminación que muestra el estado del área de estacionamiento.

El estacionamiento puede dividirse en áreas lógicas. Puede definirse el número máximo de autos por área. Ambos, la entrada/salida principal con barreras y el uso de estacionamiento dentro de un área lógica pueden asignarse a los usuarios. Con esta característica es posible también hacer un balanceo del estacionamiento. Podrá ver el estado en la pantalla del operador y también visualizarla mediante la iluminación del tráfico cerca de la barrera. El balanceo de autos (estacionamiento) y el de personas (balanceo de acceso al área) están separados para que usted tenga la posibilidad de ver la ubicación del usuario y la de su auto.

32 Entradas adicionales

Licencia para incrementar el número de entradas, cualquiera sea el modelo de puerta seleccionado en bloques de 32. Dado que cada licencia es por entradas y no por lectoras, lo que se está licenciando son puertas reales.

Por ejemplo, su sitio tiene cuatro entradas principales con lectoras de entrada y salida cada una, 30 puertas de oficina con lectoras de entrada y un atrapa personas en el centro de cómputos. El número total de puertas modelo/ entradas es de 35, independientemente de cuantas lectoras están contenidas en una puerta modelo. Dado que la licencia de paquete básico de ACE incluye 32 accesos, será necesario agregar una licencia adicional de otros 32 accesos.

Notas de Instalación/Configuración

El paquete básico extendido del Access Engine contiene las funcionalidades según se describen en la sección Funciones y Generalidades del Sistema

Disponible en América sólo como un paquete (Kit de puertas ACE-AMC (V2) 32) que incluye las siguientes licencias:

- Paquete básico BIS EN (antigua versión del paquete estándar básico)
- Access Engine de BIS EN (soporta hasta 32 entradas)
- Generalidades del sistema
- Administración de acción BIS
- Visualización BIS de planes de acción
- Visualización BIS de mapas de sitio
- 2500 usuarios
- 1000 visitantes

Para extender o ajustar este kit específico de AMEC, por favor diríjase a la sección “Paquete de ajuste BIS-ACE 2.x” ya que este paquete se encuentra basado en el paquete Básico estándar BIS V2.x.

Partes incluidas

La licencia básica del BIS incluye estos componentes:

- Licencia para 2000 usuarios activos
- Licencia para 500 visitantes
- Licencia para 32 entradas
- Administración de áreas de acceso
- Autorización N-personas
- Exclusa
- Recorrido de guardia
- Selección aleatoria
- Administración de visitas
- Armado/ desarmado de interfase IDS
- Interfase de elevador
- Interfase para importar/exportar
- Ruteo
- Desbloqueo remoto de puertas
- Personalización de tarjetas
- Configuración de inicio predeterminada para control de accesos

Instrucciones de Pedido

Si usted está colocando su primer orden para el Access Engine y no posee un sistema BIS ya instalado, usted requerirá definitivamente la licencia básica de BIS (paquete básico del BIS). Este contiene la llave de licenciamiento (dongle key) que requerirá. Por favor, no olvide solicitar este ítem.

Si ya posee un sistema BIS instalado (en combinación con el Automation Engine, por ejemplo), usted ya tiene esta llave de licenciamiento (dongle key). En ese caso, usted puede agregar fácilmente el Access Engine y las características adicionales necesarias para su sistema mediante el intercambio del archivo de clave de activación que define las características licenciadas en la totalidad del sistema. A su vez, deberá solicitar el ítem correspondiente a “las características de readecuación del BIS” correspondiente a la versión del BIS en funcionamiento. Encontrará el número de serie impreso en la llave de licenciamiento (dongle key) del sistema en funcionamiento.

El paquete básico del Access Engine y las opciones de software mencionadas anteriormente pueden ordenarse con uno de los paquetes Básicos del BIS en el caso de un nuevo sistema o junto con uno de los ítems de actualización cuando se trate de la extensión de un sistema ya existente. Asimismo, las opciones de software pueden ser utilizadas para actualizar versiones anteriores BIS 2.1.x o 2.0.x. Para más información acerca de las actualizaciones disponibles, diríjase a la sección de reajustes del Access Engine.

Información de Pedido

Paquete básico de Access Engine (en alemán)	DE BIS-ACE-BPDE
Paquete básico de Access Engine (en inglés)	EN BIS-ACE-BPEN
Opciones de Software	
Balanceo de acceso a áreas	BIS-ACE-BALANCE
Acceso de N-personas	BIS-ACE-NPERSONS
Exclusa	BIS-ACE-MANTRAP
Verificación de video	BIS-ACE-VIDVERI
Recorrido de guardia	BIS-ACE-GUARD
Bloqueo aleatorio	BIS-ACE-RANDOM
Administración de visitas	BIS-ACE-VISITORS
Administración del estacionamiento	BIS-ACE-PARKMGR
Interfase de armado/desarme IDS	BIS-ACE-SECSYS
Interfase de elevador	BIS-ACE-ELEVATR
Interfase de Importación/Exportación	BIS-ACE-IMEXPRT
32 entradas adicionales	BIS-ACE-32DOORS
Registros maestros para 100 empleados adicionales	BIS-ACE-100CRDS
Registros maestros para 50 visitantes	BIS-ACE-50VISIT

Brasil:
Oficina Central para América Latina
Robert Bosch Limitada, Sistemas de Segurança
Tel: +55 (11) 2103-2860
www.boschsecurity.com.br

Perú y Bolivia
Bosch Security Systems Oficina de Representación
Tel: +51 (1) 421-4646 / 5499
www.boschsecurity.com.pe

Argentina, Uruguay y Paraguay
Robert Bosch Argentina Industrial S.A.
Tel: +54 (11) 4754-7671
www.boschsecurity.com.ar

Venezuela
Robert Bosch S.A. Venezuela
Tel: +58 (212) 207-4541 / 4545 / 4511
www.boschsecurity.com.ve

México
Robert Bosch S.de R.L. de C.V. Sistemas de Seguridad
Tel: +52 (55) 5284-4373
www.boschsecurity.com.mx

Chile
EmASA S.A.
Tel: +56 (2) 520-3226 / 3207
www.emasa.cl

Colombia, Ecuador, América Central, Surinam y Guyanas
Bosch Security Systems, Oficina de Representación
Tel: +57 (1) 600-5191
www.boschsecurity.com.co