

Soluciones de Mercado.

Monitoreo Público



BOSCH

Innovación para tu vida

Sistemas electrónicos

Un importante aliado en el monitoreo público

Cuidar la seguridad de una ciudad no es tarea fácil, especialmente en tiempos de altos índices delictivos. La cuestión envuelve áreas diversas y los administradores conocen más que nadie los desafíos que esto implica.

Existen, sin embargo, acciones eficaces que seguramente aportarán resultados muy significativos para el bienestar de la población. La instalación de un sistema electrónico de monitoreo público y su utilización de forma adecuada, constituyen una excelente herramienta que ayuda a disminuir el número de delitos en áreas abiertas, a la vez que permite el control del tránsito, la gestión de emergencias, la defensa civil y preserva el patrimonio público.

Todo esto se relaciona con una de las principales preocupaciones de la población: La Seguridad.



La seguridad de la ciudad

Diferentes aplicaciones realizadas para un mismo objetivo

Un sistema de monitoreo por imágenes permite ofrecer soluciones de vigilancia de forma integrada, utilizando un único centro para la comunicación y el envío de información a varios órganos de la administración pública.

El mismo sistema también podría ser implementado de forma modular. Su aplicación dependerá de las necesidades y requisitos de la ciudad.

Las cámaras pueden ser instaladas en diversos puntos, posibilitando el monitoreo de:

- *Calles, avenidas y plazas, a fin de proveer:*
 - Mayor control del tránsito y del transporte público.
 - Mayor seguridad para el ciudadano.
 - Preservación del patrimonio público.
 - Gestión de emergencias; a modo de ejemplo, inundaciones e incendios.

- *Escuelas, hospitales, centros de salud y otros predios públicos, para brindar:*

- Control de los accesos de empleados, alumnos y personas autorizadas.
- Detección automática de intrusos e incendios.
- Monitoreo de los alrededores del predio.
- Fiscalización de almacenes y depósitos.



Revitalización de áreas públicas

El sistema de monitoreo público genera notables beneficios para los ciudadanos y para la administración pública, puesto que las áreas cubiertas por el sistema contarán con las condiciones necesarias para brindar mayor seguridad y tranquilidad. Esto se traducirá en una mayor circulación de personas en la zona, la revalorización de las instituciones y una estimulación del comercio en la región.

El resultado en los puntos monitoreados beneficia a la economía local favoreciendo las inversiones privadas en tales sectores.



Vale recordar que la seguridad en los centros urbanos resulta ser una de las mayores preocupaciones de las personas en la actualidad. La implementación de sólidas medidas de seguridad siempre suscitará una respuesta muy positiva, dejando la ciudad en evidencia y convocando no sólo a los medios de comunicación sino también a gran cantidad de visitantes y nuevos negocios.

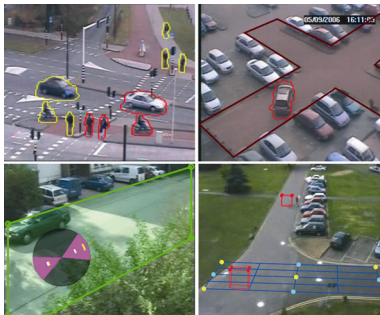
En sociedad con un grupo de empresas altamente calificadas, co-responsables por la integración y la adecuada operación del sistema, Bosch posee la solución ideal para cada necesidad y presta un completo asesoramiento para garantizar la mejor ejecución de sus proyectos.

Soluciones específicas para cada necesidad

Cada ambiente requerirá un tipo de monitoreo, sea por medio de cámaras, sensores u otros equipamientos. Las soluciones hoy disponibles fueron desarrolladas para:

- Monitoreo por sistema de video
- Detección de intrusos en ambientes internos y/o externos
- Control de acceso a áreas restringidas
- Detección de incendio
- Sistema de alerta por medio de sonidos

La combinación de estas soluciones en un centro integrado, posibilita una mayor eficiencia del trabajo de monitoreo, que debe utilizar los mejores recursos existentes en el mercado para alcanzar los resultados planeados.



Resultados aprobados en ciudades de Latinoamérica.

Actualmente, la población que reside en centros urbanos ya identifica el monitoreo de vías públicas como una de las principales medidas para aumentar la seguridad. Los resultados confirman esta información: ciudades como Villa Carlos Paz de la provincia de Córdoba en Argentina, Santiago de Cali en Colombia, y Campinas, Santos y Sao José Dos Campos en Brasil, ya implementaron el sistema de monitoreo con cámaras y centros de vigilancia.

En Santiago de Cali, la tercera ciudad con mayor población en Colombia, fueron instaladas cámaras en varios lugares representativos, como alrededores del estadio de fútbol y zonas comerciales.



En Campinas, Brasil, la central integrada Cim Camp monitorea diversos puntos de la ciudad y se comunica directamente con órganos responsables de la seguridad, el tránsito, la atención médica, y defensa civil.

En Villa Carlos Paz se instalaron 20 cámaras iniciales (12 por conexión IP) que dan cobertura a toda la ciudad, y presentan posibilidades de ampliación e integración con sistemas vía red. Chile es otra de las ciudades que cuenta con Monitoreo Público de BOSCH Group.